

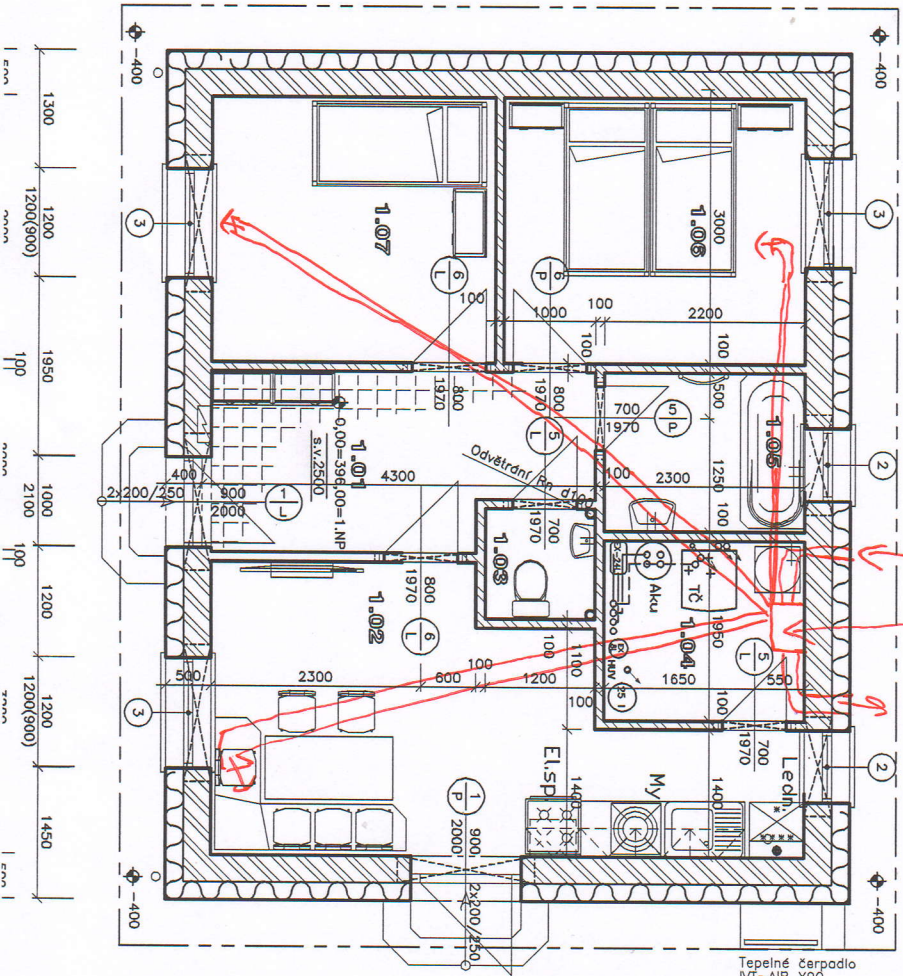
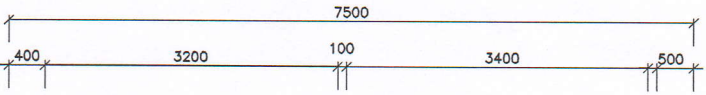
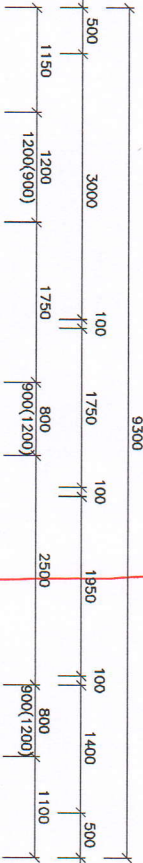
Půdorys 1.NP :

1 : 100

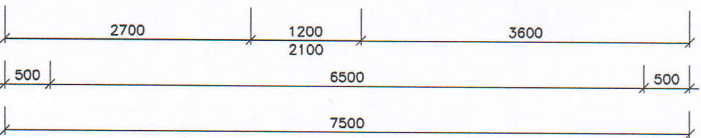
půlkruhová vložka



zobrazit STAVY XV



Tepelné čerpadlo
VT-AIR X90



SK1

tl.č.

- Fasdi
- Pene
- Zateř
- Obvo-
- Vnitř
- Vnitř

Legendra

- zc
- př

Překlady

- Nad otvory mc
- překlady použij
- 115 mm na k