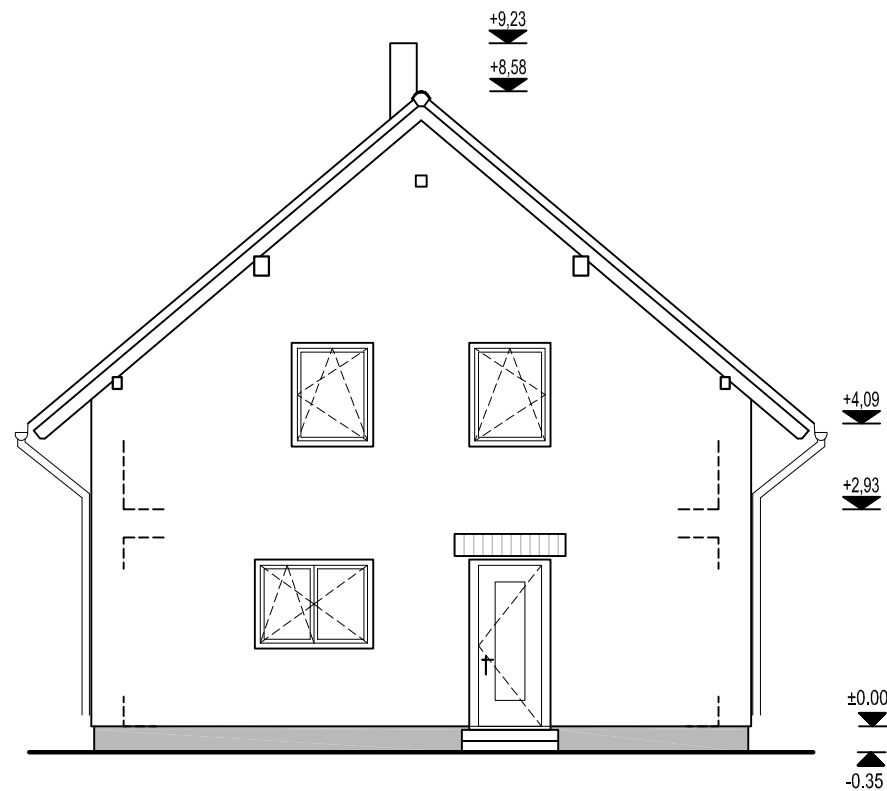
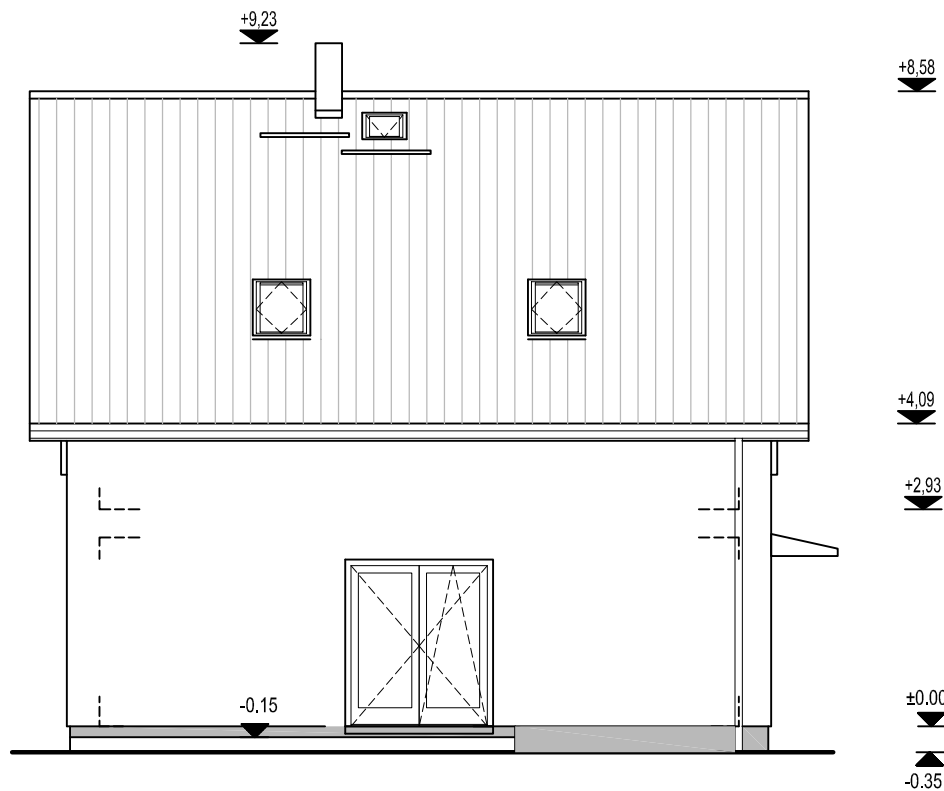


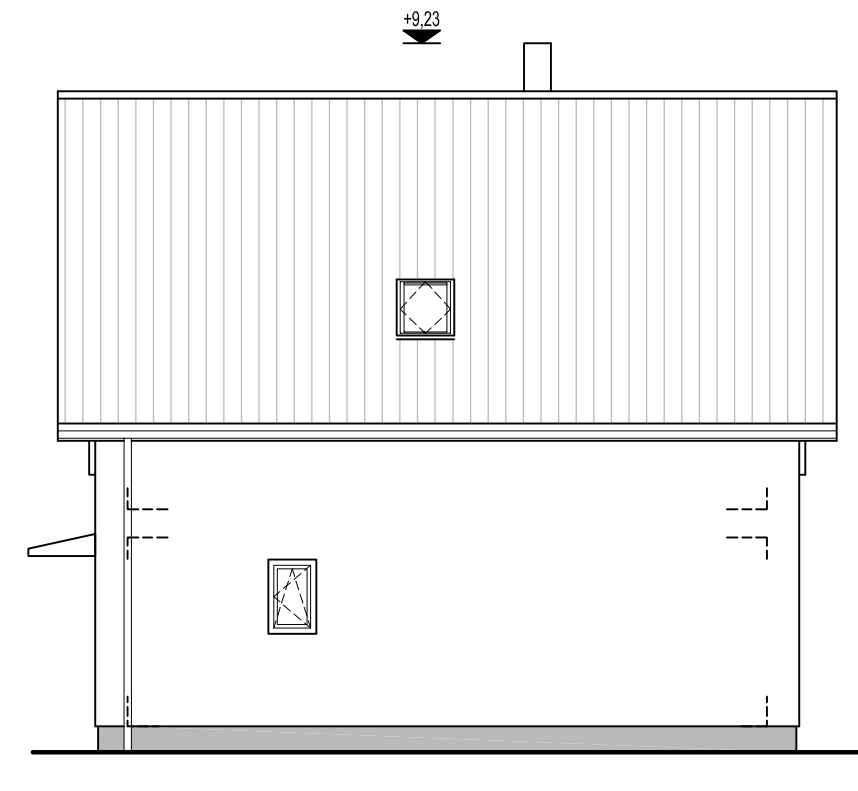
VÝCHODNÍ



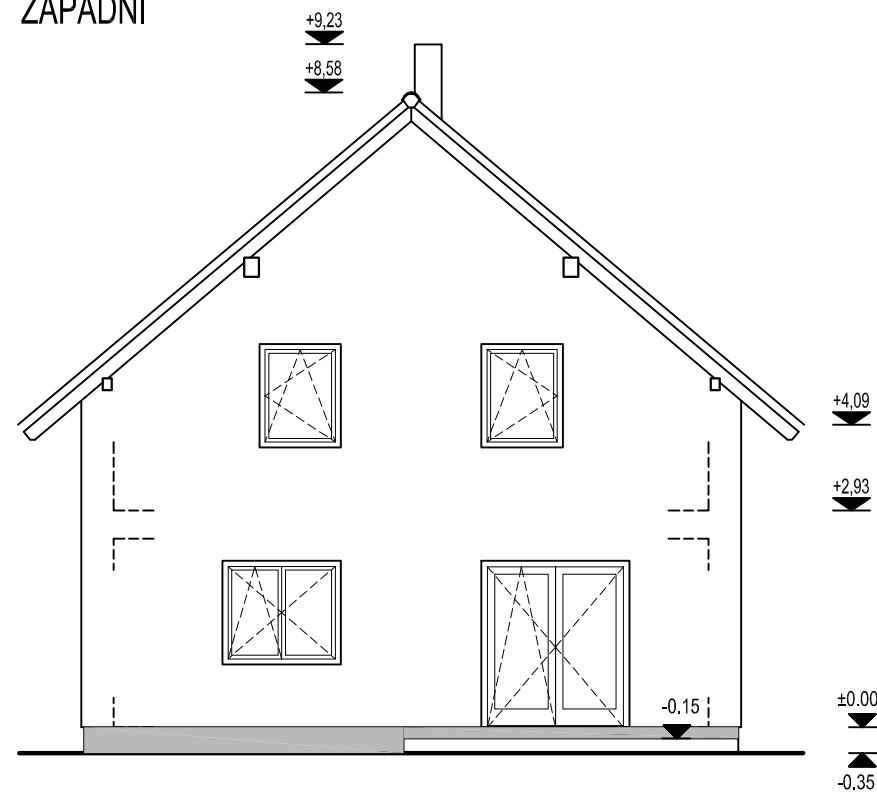
JIŽNÍ



SEVERNÍ



ZÁPADNÍ



POZNÁMKY:

SKLON STŘECHY 40°.
 PŘESAHA STŘECHY U OKAPOVÉ HRANY 803 mm.
 PŘESAHA STŘECHY U ŠTÍTOVÉ STĚNY 505 mm.

NAVROVANÉ MATERIÁLOVÉ ŘEŠENÍ:

STŘECHA:	KRYTINA BETONOVÁ - CLASSIC PROTECTOR PLUS
FAŠÁDA:	TENKOVSTVÁ OMÍTKA
SOKLOVÁ ČÁST:	MOZAIKOVÁ DEKORATIVNÍ OMÍTKA
VÝPLNĚ OTVORŮ:	PLASTOVÉ
KLEMPÍŘSKÉ PRVKY:	SYSTÉM BRAMAC