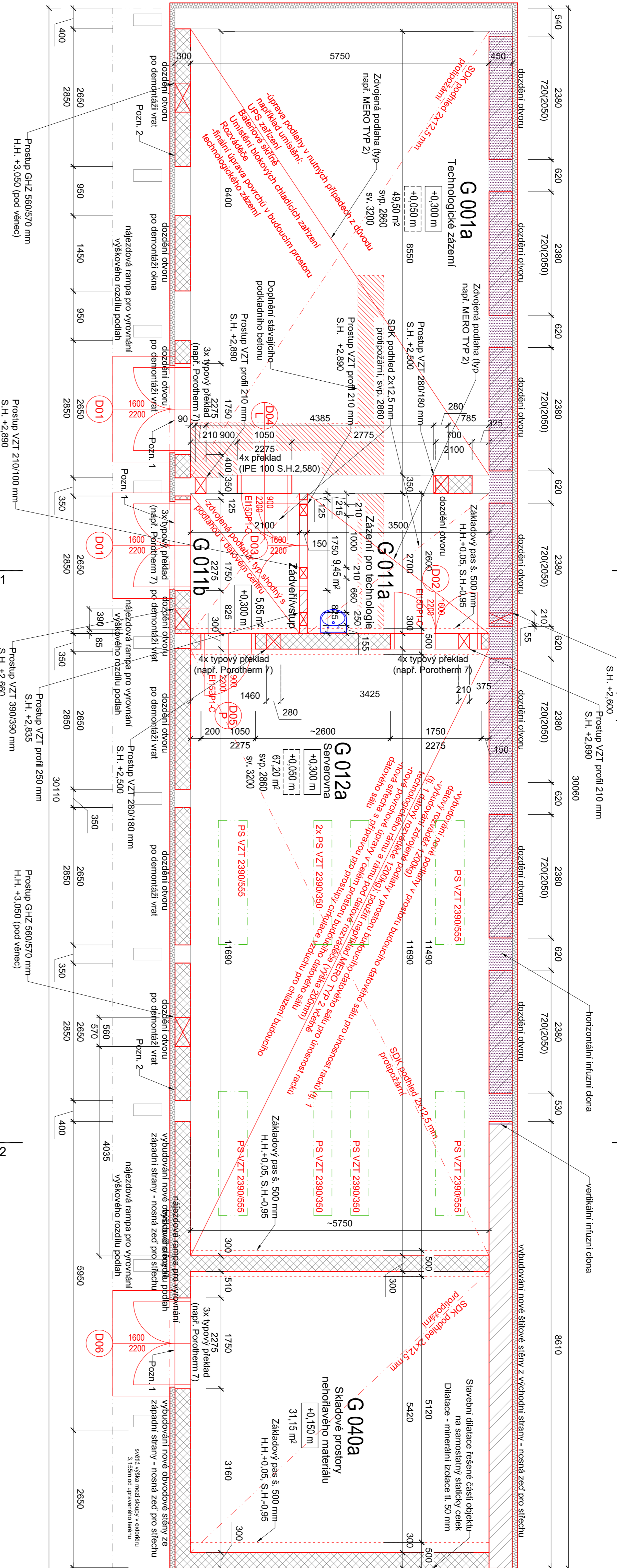
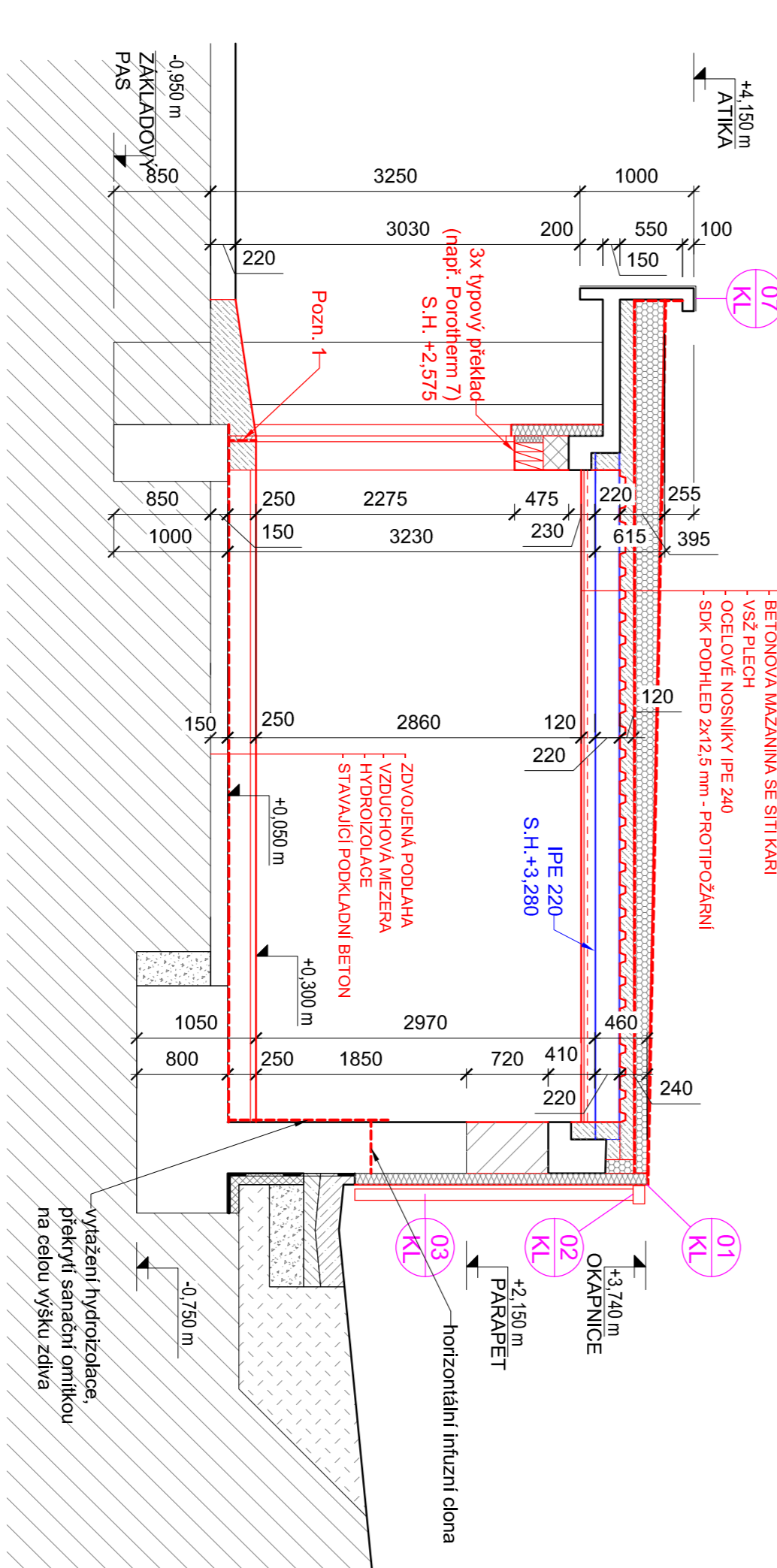


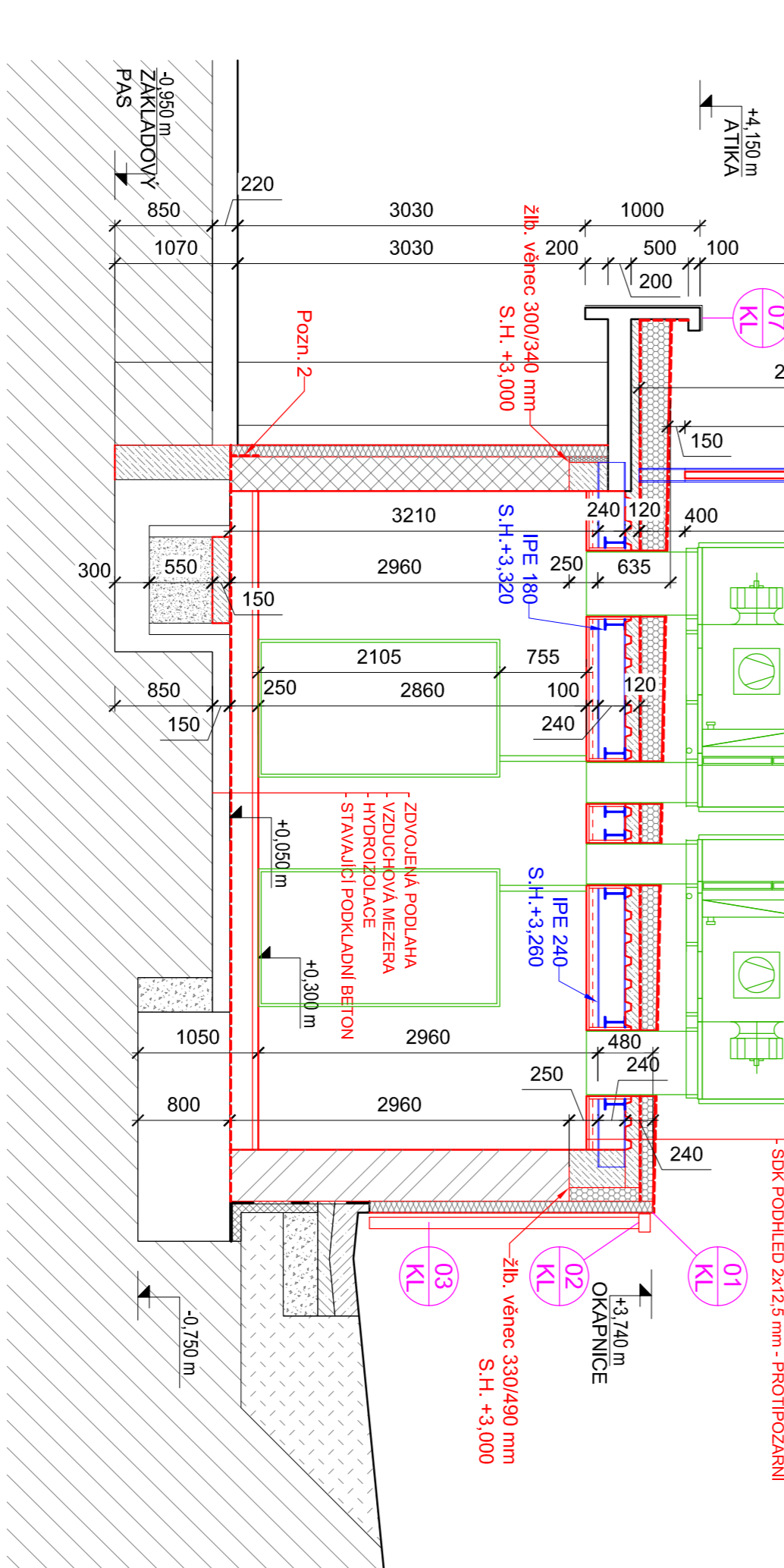
NAVRHOVANÝ STAV PŮDORYS 1.NP



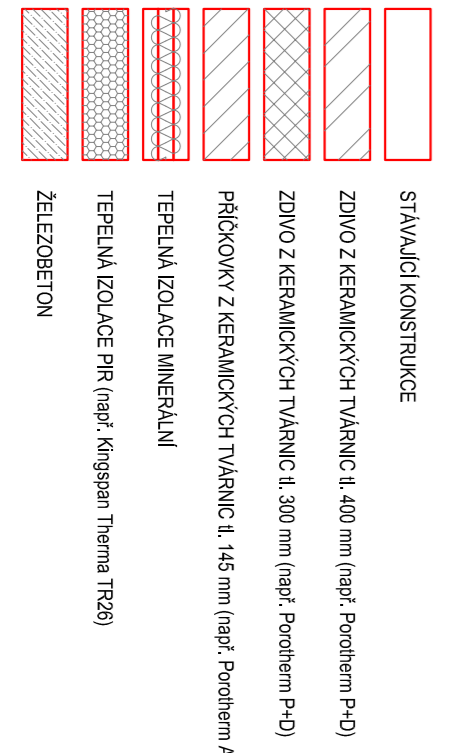
ŘEZ 1-1'



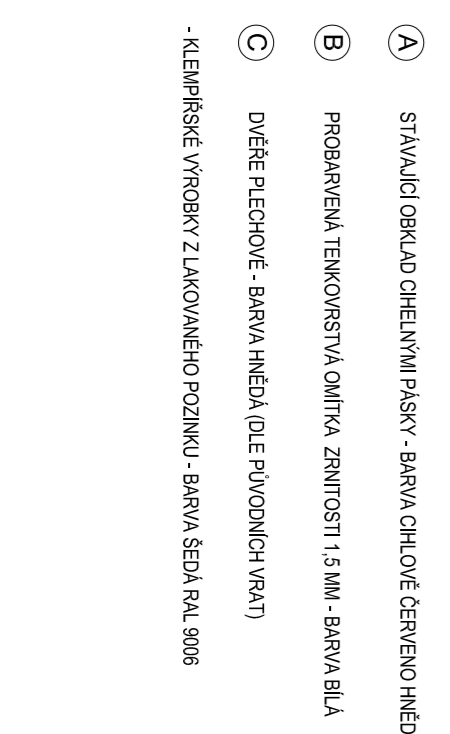
ŘEZ 2-2'



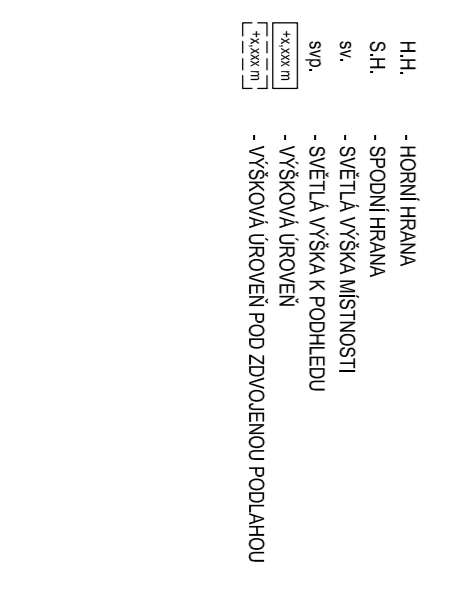
LEGENDA MATERIÁLŮ



LEGENDA BAREVNOSTI



VYSVĚTLIVKY



POZNÁMKY:

- Pozn. 1 - hydroizolace výtahové a napojení na tam ovlá.
- Pozn. 2 - hydroizolace výtahové a napojení na tam ovlá.
- Všechny konstrukční prvky (stěny, sloupky, podlahy) jsou navrženy v souladu s požadavky ČSN EN 12063-1:2001.
- Všechny konstrukční prvky (stěny, sloupky, podlahy) jsou navrženy v souladu s požadavky ČSN EN 12063-2:2001.
- Všechny konstrukční prvky (stěny, sloupky, podlahy) jsou navrženy v souladu s požadavky ČSN EN 12063-3:2001.
- Všechny konstrukční prvky (stěny, sloupky, podlahy) jsou navrženy v souladu s požadavky ČSN EN 12063-4:2001.
- Všechny konstrukční prvky (stěny, sloupky, podlahy) jsou navrženy v souladu s požadavky ČSN EN 12063-5:2001.
- Všechny konstrukční prvky (stěny, sloupky, podlahy) jsou navrženy v souladu s požadavky ČSN EN 12063-6:2001.
- Všechny konstrukční prvky (stěny, sloupky, podlahy) jsou navrženy v souladu s požadavky ČSN EN 12063-7:2001.
- Všechny konstrukční prvky (stěny, sloupky, podlahy) jsou navrženy v souladu s požadavky ČSN EN 12063-8:2001.
- Všechny konstrukční prvky (stěny, sloupky, podlahy) jsou navrženy v souladu s požadavky ČSN EN 12063-9:2001.
- Všechny konstrukční prvky (stěny, sloupky, podlahy) jsou navrženy v souladu s požadavky ČSN EN 12063-10:2001.
- Všechny konstrukční prvky (stěny, sloupky, podlahy) jsou navrženy v souladu s požadavky ČSN EN 12063-11:2001.
- Všechny konstrukční prvky (stěny, sloupky, podlahy) jsou navrženy v souladu s požadavky ČSN EN 12063-12:2001.
- Všechny konstrukční prvky (stěny, sloupky, podlahy) jsou navrženy v souladu s požadavky ČSN EN 12063-13:2001.
- Všechny konstrukční prvky (stěny, sloupky, podlahy) jsou navrženy v souladu s požadavky ČSN EN 12063-14:2001.
- Všechny konstrukční prvky (stěny, sloupky, podlahy) jsou navrženy v souladu s požadavky ČSN EN 12063-15:2001.
- Všechny konstrukční prvky (stěny, sloupky, podlahy) jsou navrženy v souladu s požadavky ČSN EN 12063-16:2001.
- Všechny konstrukční prvky (stěny, sloupky, podlahy) jsou navrženy v souladu s požadavky ČSN EN 12063-17:2001.
- Všechny konstrukční prvky (stěny, sloupky, podlahy) jsou navrženy v souladu s požadavky ČSN EN 12063-18:2001.
- Všechny konstrukční prvky (stěny, sloupky, podlahy) jsou navrženy v souladu s požadavky ČSN EN 12063-19:2001.
- Všechny konstrukční prvky (stěny, sloupky, podlahy) jsou navrženy v souladu s požadavky ČSN EN 12063-20:2001.

ALTRON

ZMĚNA Č.	ZMĚNOVÝ LIST - POPIS ZMĚNY	VYPRACOVAN	DATAUM
název akce / projekt: Změna využití a stavění úpravy stávajícího objektu garáže na serverovnu v areálu Univerzity Karlovy, Matematicko-fyzikální fakulta V Holešovickéhád 2/747, 180 00 Praha 8			
investor / developer: Univerzita Karlova, Matematicko-fyzikální fakulta Sídlo: Otčovy Trh 560/5, 116 36 Praha 1 Adresa: Ke Karlovu 202/73, 121 16 Praha 2			
zpracovatel / plánovač: ALTRON, a.s. Novodvorská 99/138 142 21 Praha 4			
odpovědný projektant / designér: Jaroslav Krejčí			
kontrola / checked by: Jaroslav Krejčí			
název části / discipline title: ARCHITECTONICKO-STAVĚBNÍ ŘEŠENÍ			
název objektu / object name: Změna využití stávajícího objektu garáže na serverovnu			
par.c.č.: 444/19, k.u. Úbna, doc. Praha			
název přílohy / title: NAHRHOVANÝ STAV - PŮDORYS A ŘEZY			
číslo výkresu / drawing number: D.1.1.-03		číslo parté	