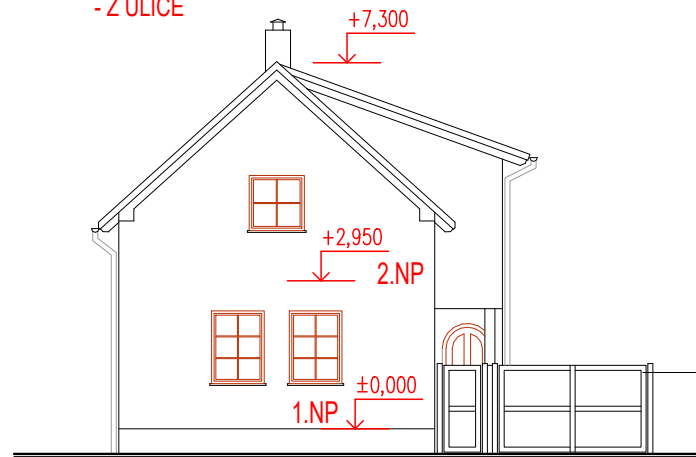
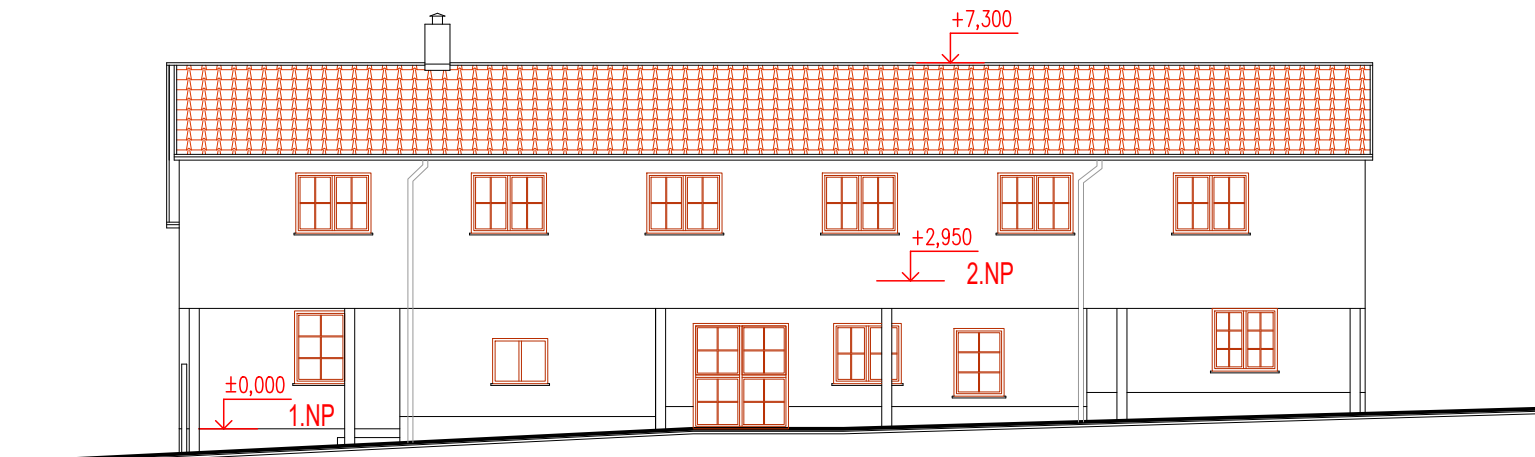


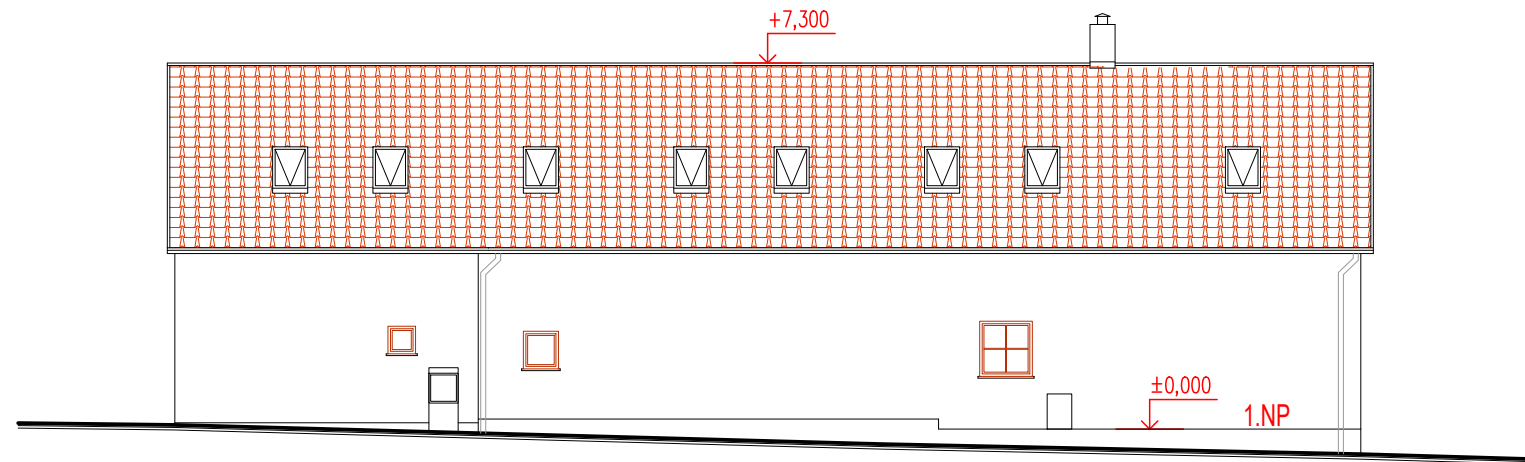
JIHOZÁPADNÍ POHLED
- Z ULICE



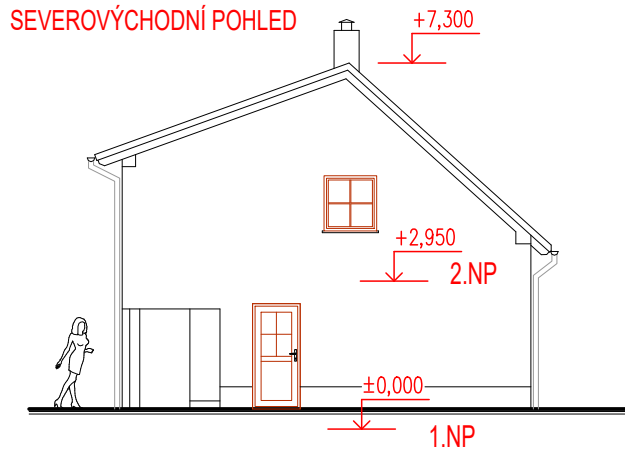
JIHOVÝCHODNÍ POHLED



SEVEROZÁPADNÍ POHLED



SEVEROVÝCHODNÍ POHLED



POZNÁMKY :

- KONTAKTNÍ ZATEPLENÍ OBVODOVÝCH STĚN ETICS EPS 150 mm
- NOVÁ KONSTRUKCE STŘECHY, KRYTINA Z PROFILOVANÉHO PLECHU
- ZVEDNUTÍ STŘECHY DO DVORA, OKNA VE SVISLÉ STĚNĚ
- NA SEVEROZÁPADNÍ STRANU STŘEŠNÍ OKNA VE STŘEŠNÍM PLÁŠTI
- NOVÁ OKNA PLASTOVÁ S IZOLAČNÍM DVOJSKLEM, PŘÍP. TROJSKLEM, $U = 1,2 \text{ m.K/W}$
- KOVOVÉ SLOUPY OPATŘIT ANTIKOROZNÍ POVRCHOVOU ÚPRAVOU
- PODBITÍ OKRAJE STŘECHY PALUBKAMI, NÁTĚR LAZUR. LAKEM
- KLEMPÍŘSKÉ PRVKY Z POPLASTOVANÉHO PLECHU

- DOKUMENTACE V ROZSAHU PRO SPOLEČNÉ OZNÁMENÍ ZÁMĚRU