

## Kuchyň:

- 1 - Výměna kuchyňské pracovní desky, nástěnného panelu a rohové vyvýšené desky
  - o Rozměr kuchyňské pracovní desky:  $š266$  a  $162$  x  $h55$ cm,  $v53$ cm
  - o Rozměr rohové vyvýšené pracovní desky:  $š87$  x  $h60$ ,  $v$  11cm
- 2 - Doplnění soklu pod skřínkami
  - o Rozměr:  $š140+43+180+62+83$  x  $v11$ cm (celková šířka: 508cm)
- 3 - Doplnění lišty mezi lednicí a zdi
  - o Rozměr:  $š3$  x  $v211$ cm
- 4 - LED osvětlení (lišta) pod horními skřínkami nad pracovní deskou
  - o Rozměr:  $30+50+190$ cm (zafrézovat ?)
- 5 - Boční skříňka – dle domluvy
- Barva a struktura: v přibližném odstínu podlahy
- Dřez a baterie vlastní

1.

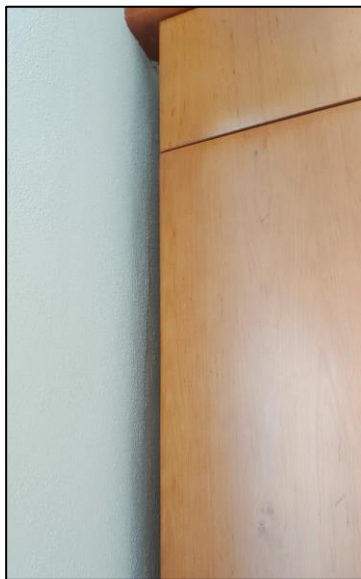




2.



3.



5.

