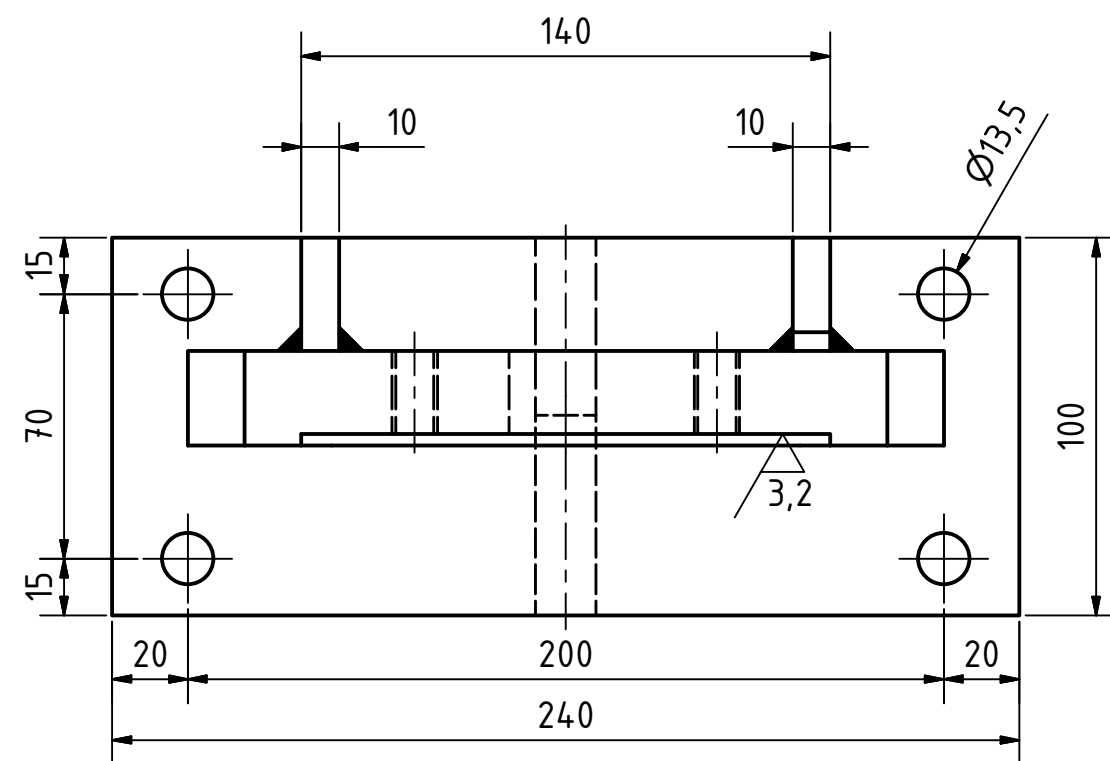
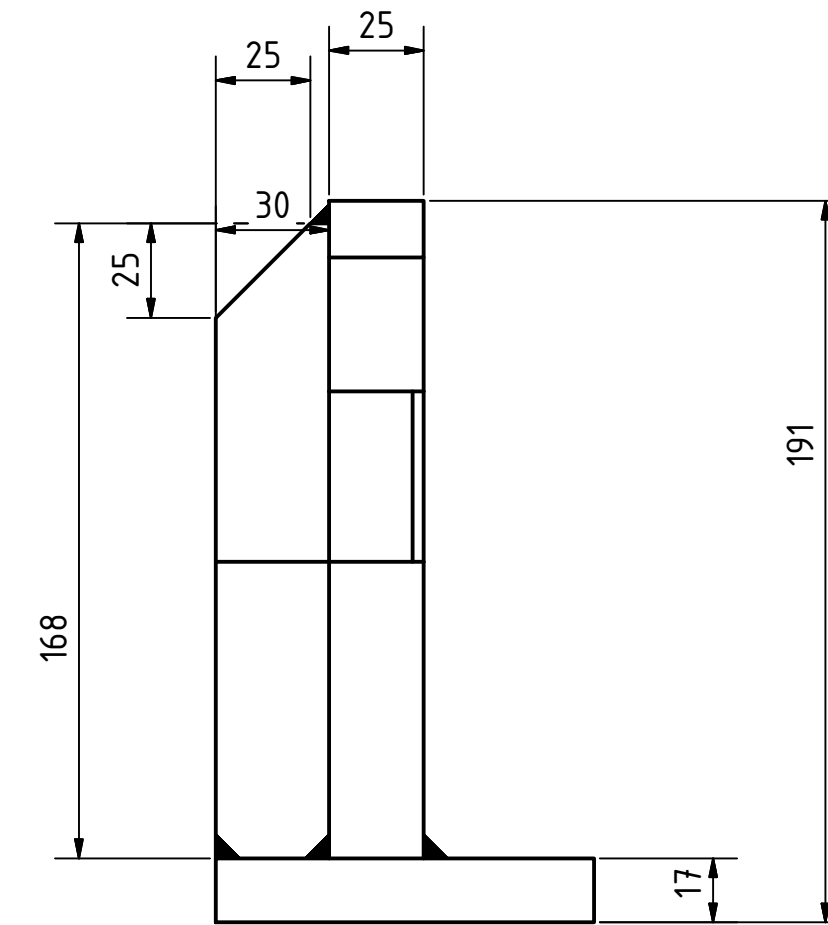
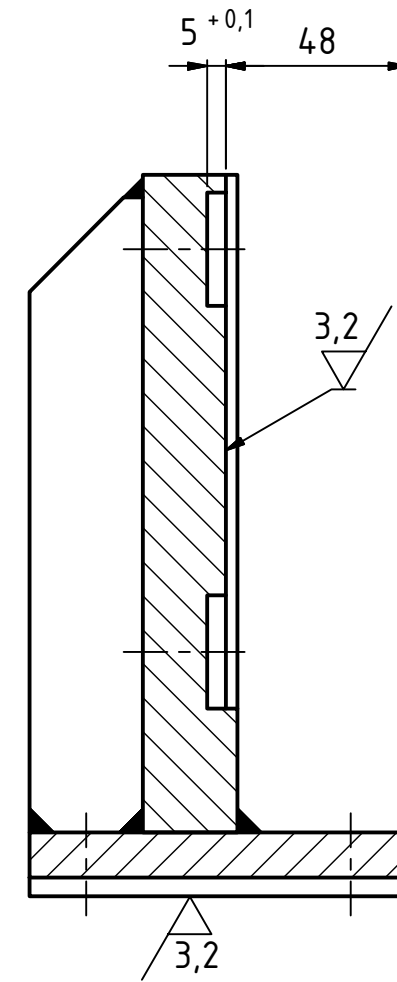
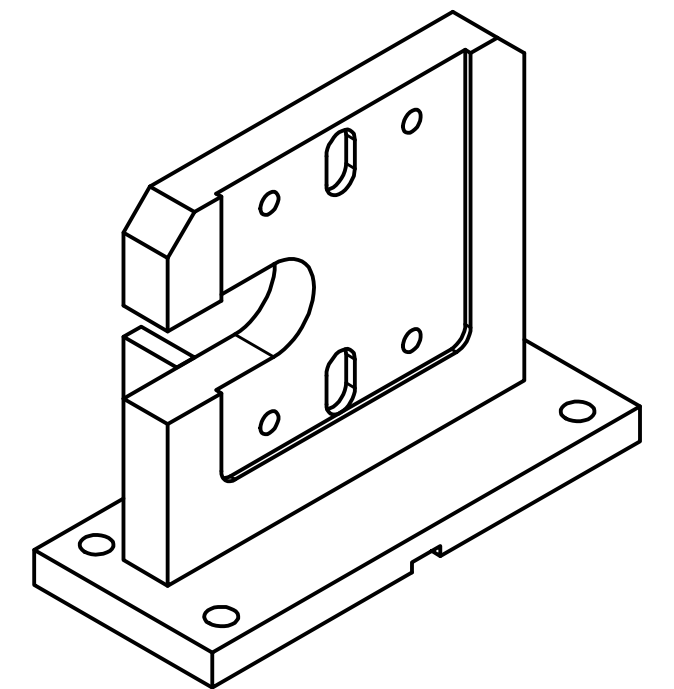


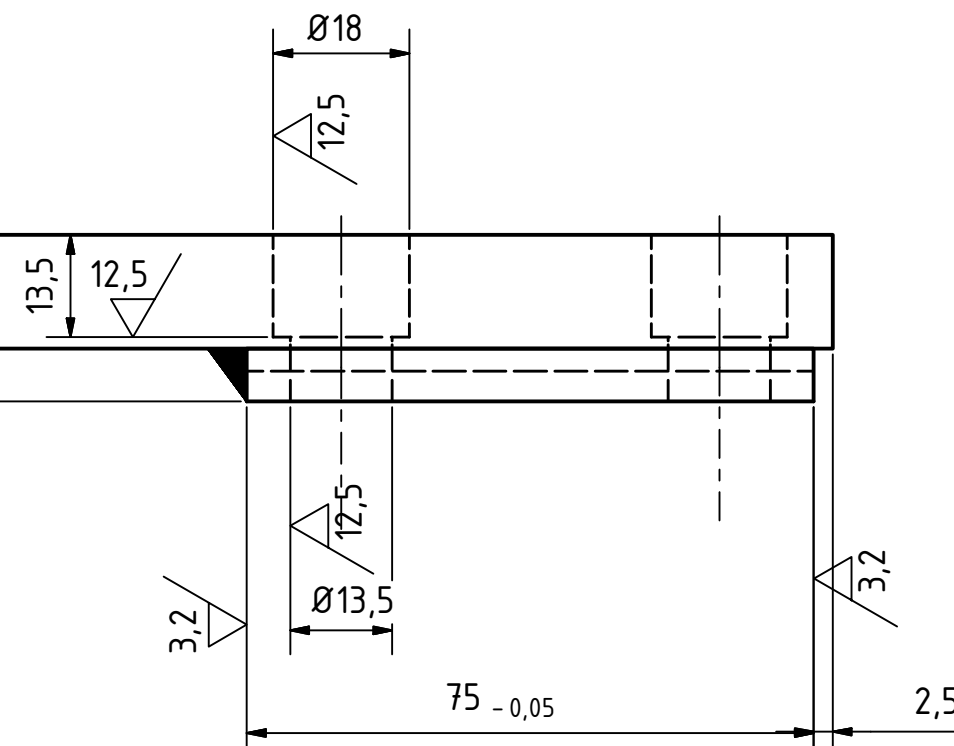
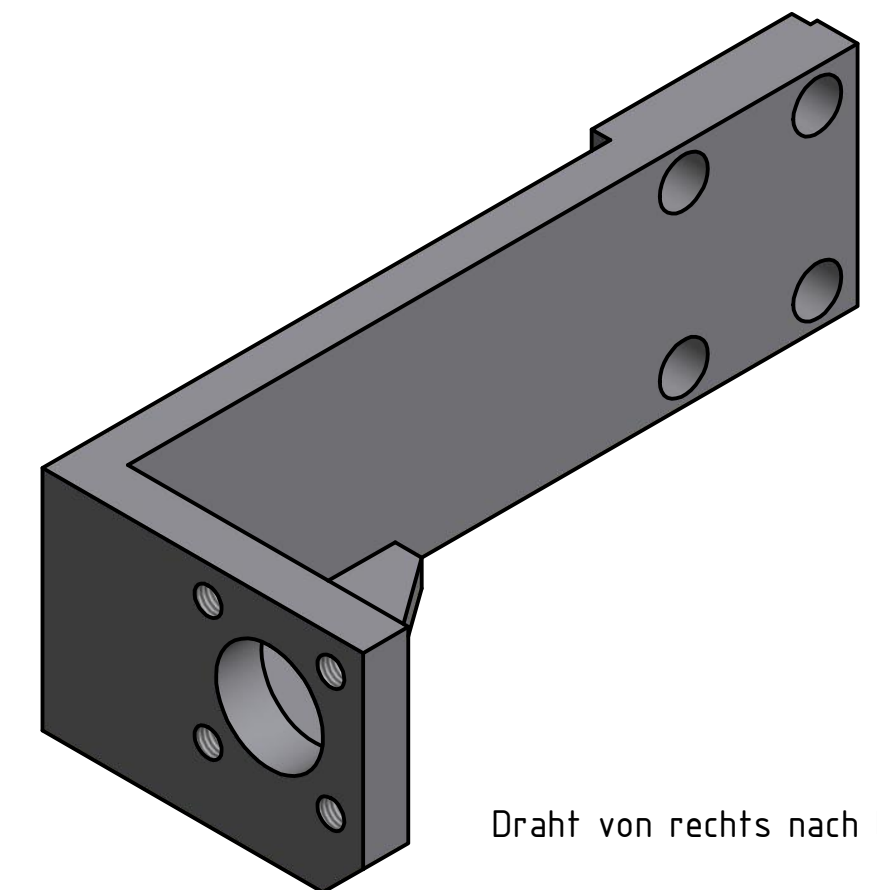
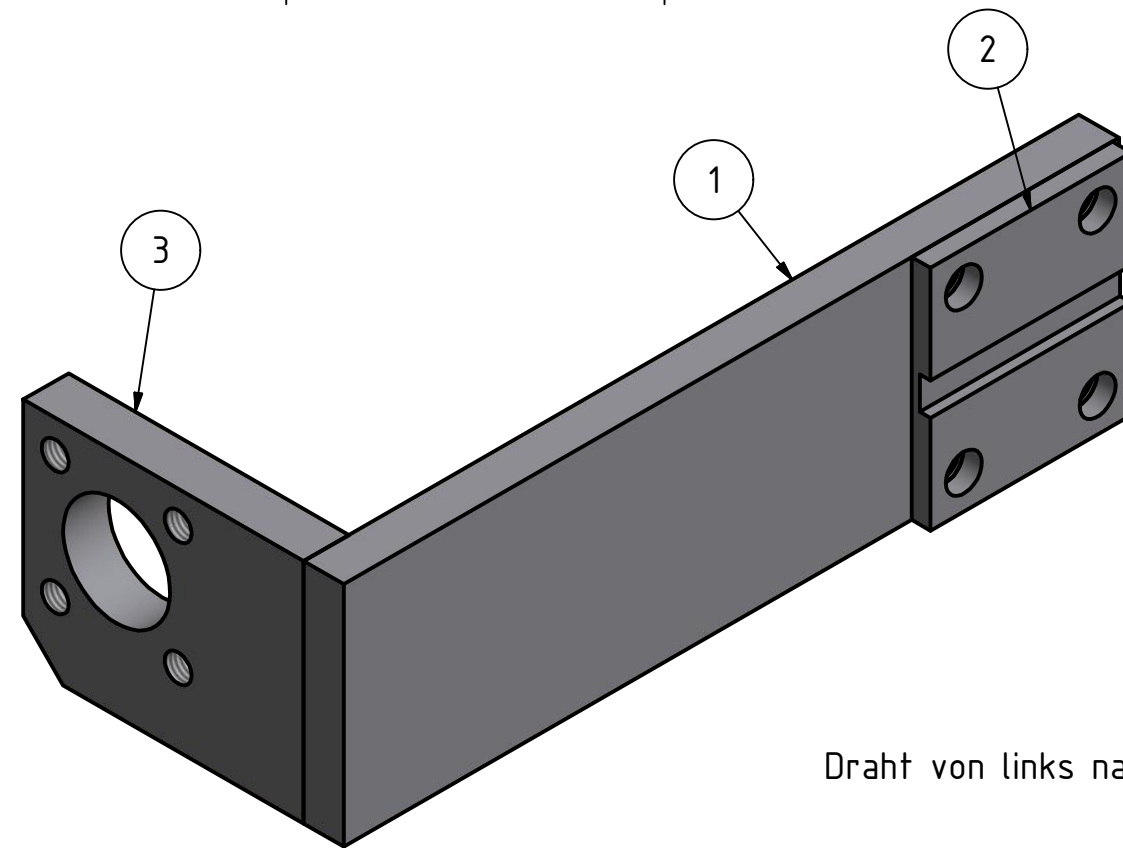
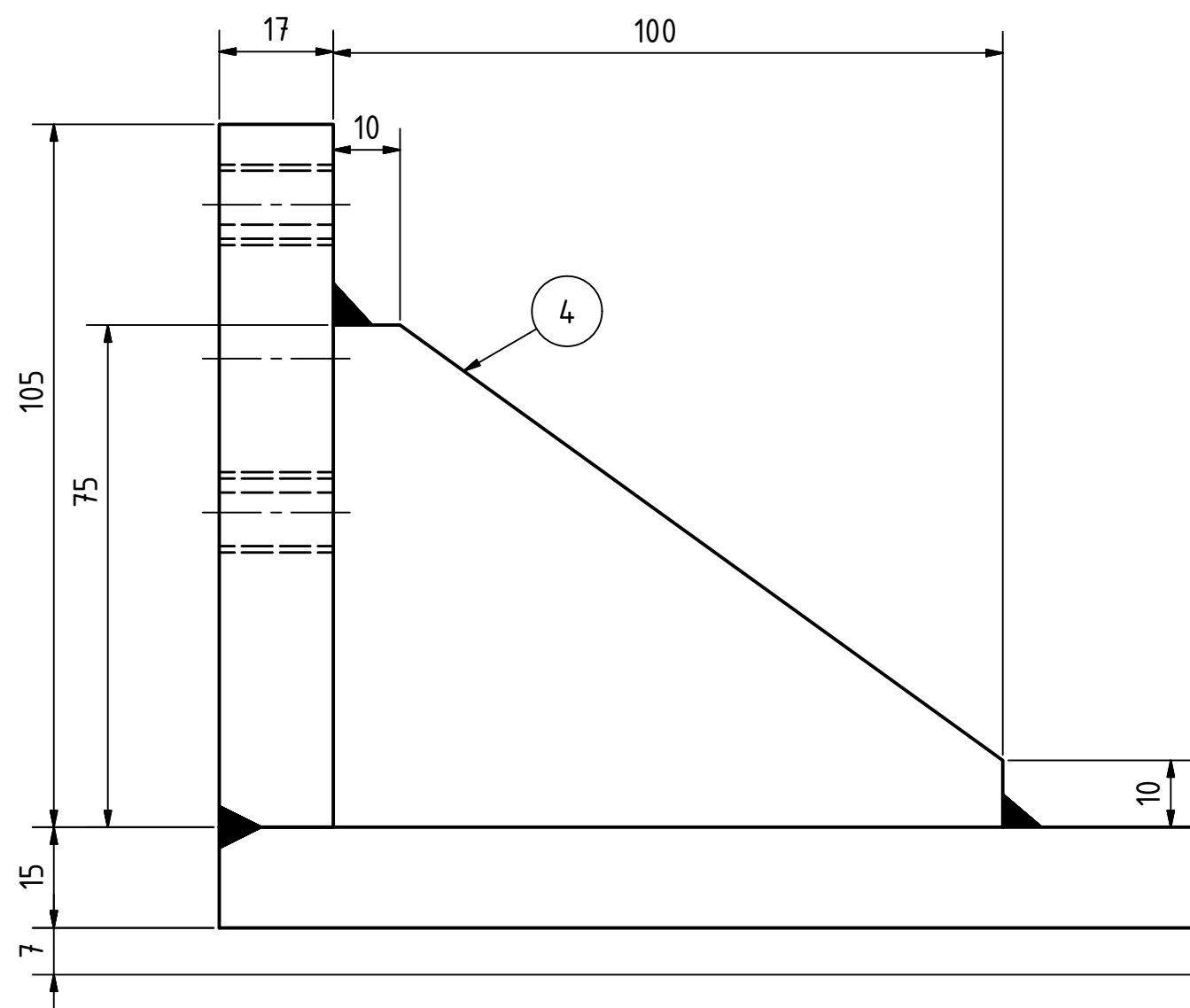
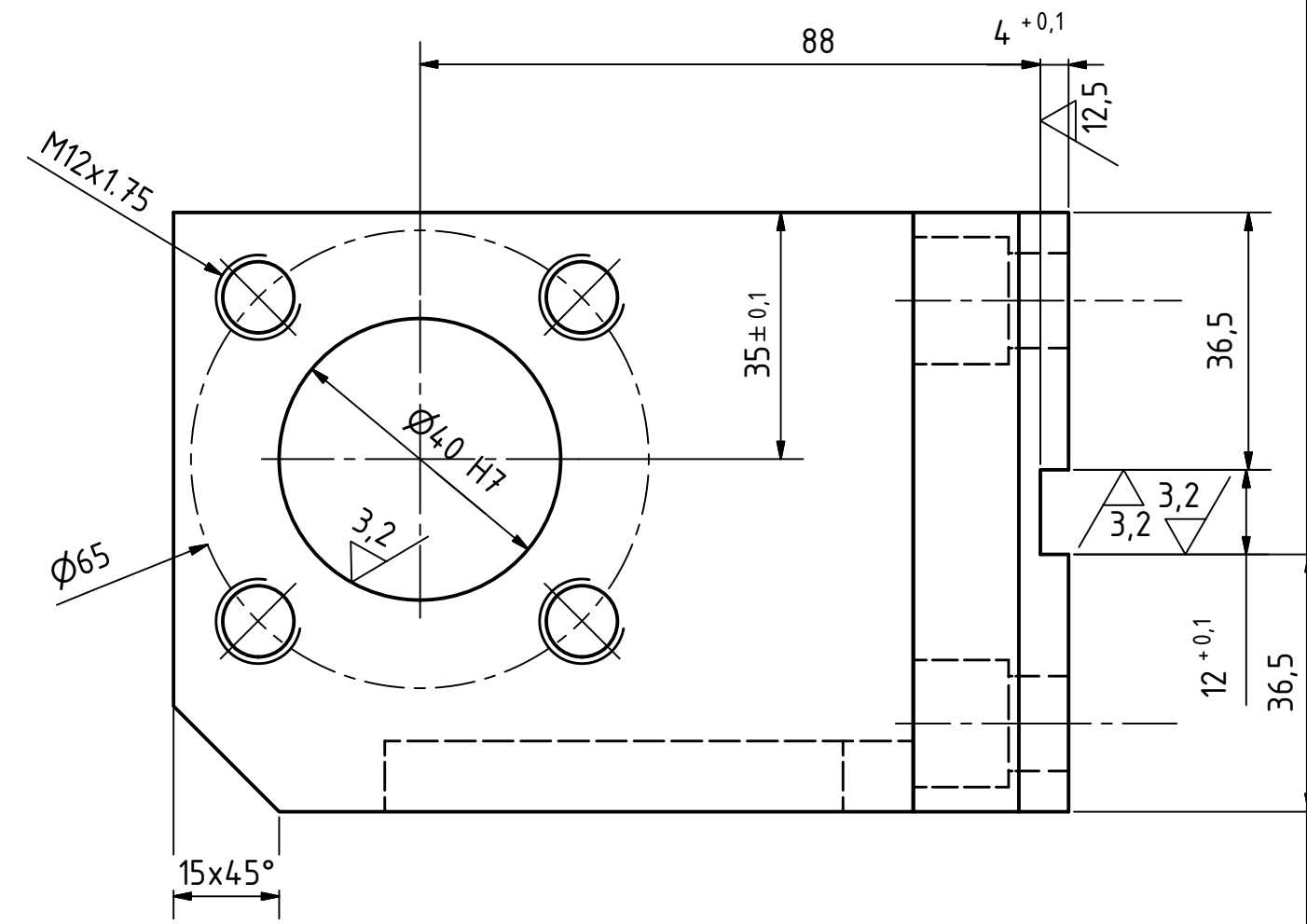
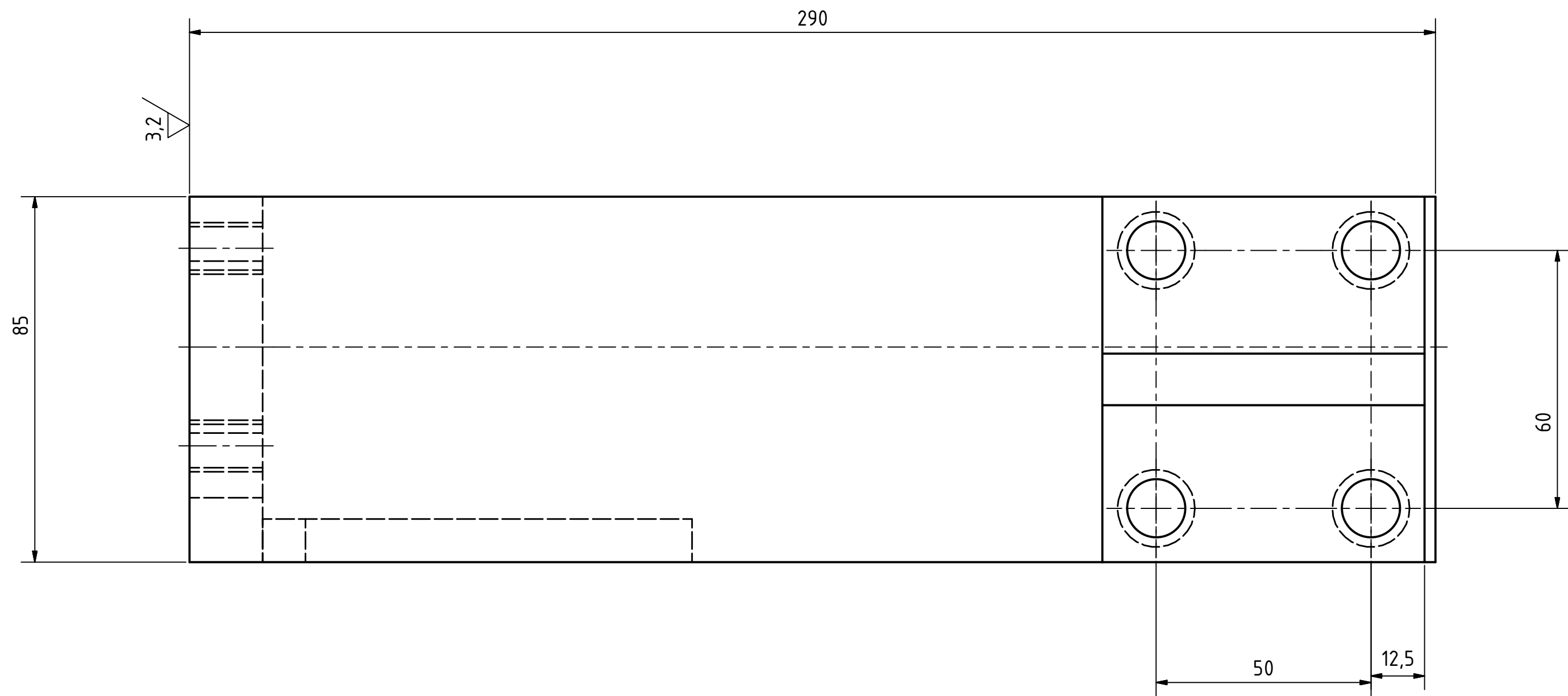
A-A ( 1 : 2 )



✓ ( 12,5 / 3,2 / )

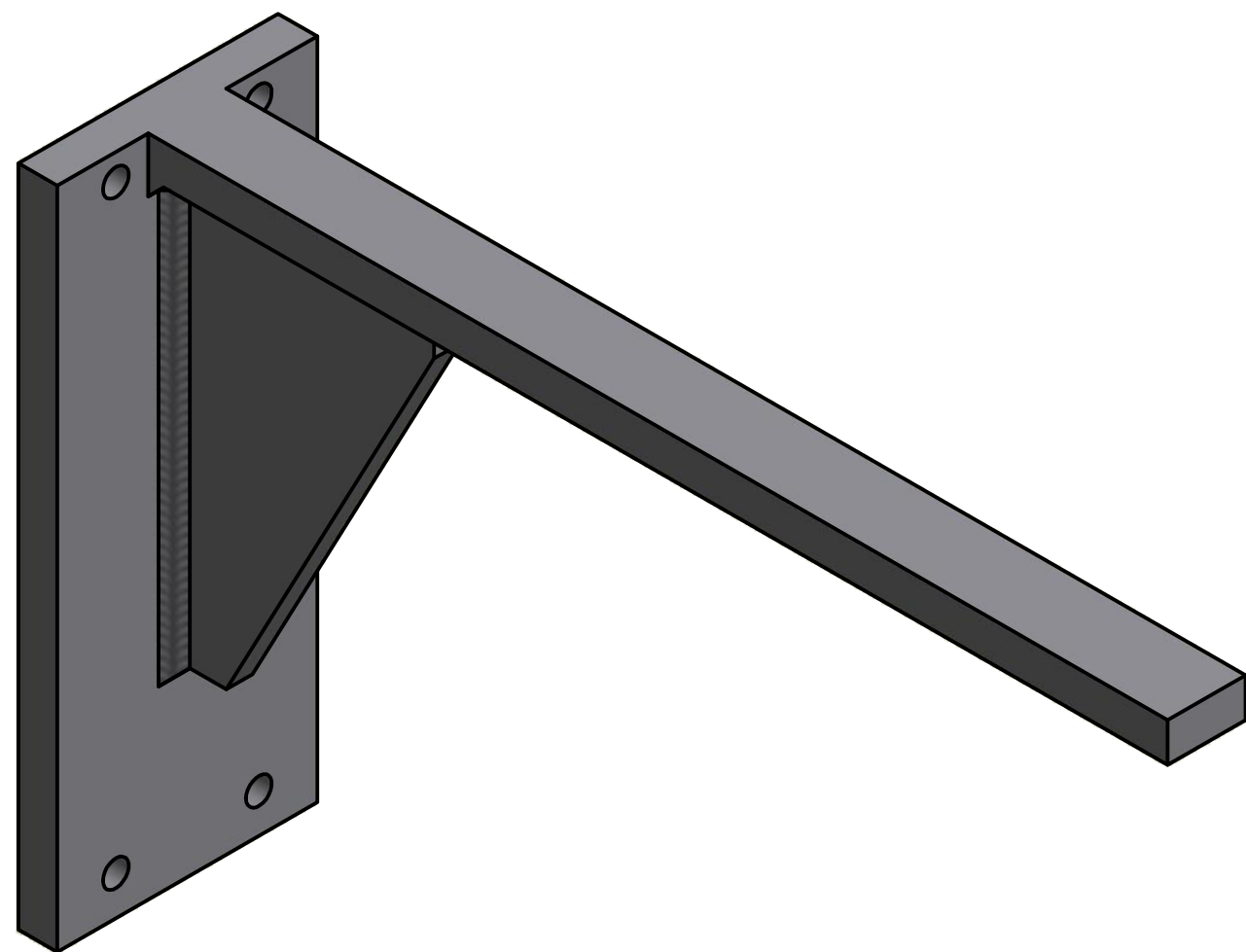
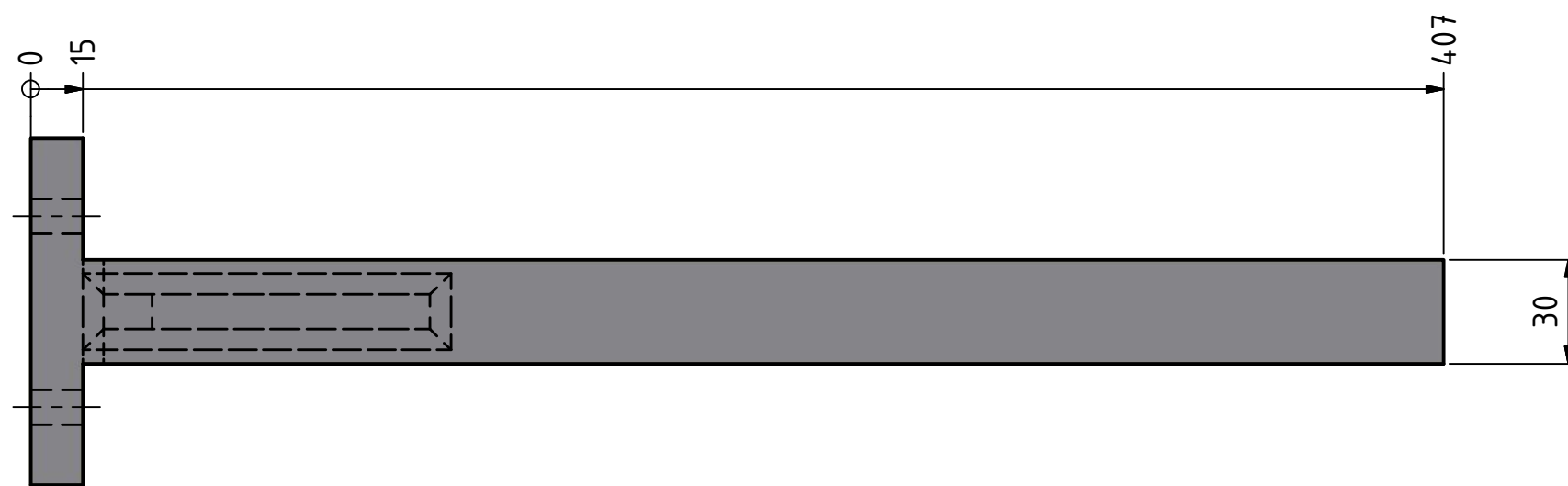
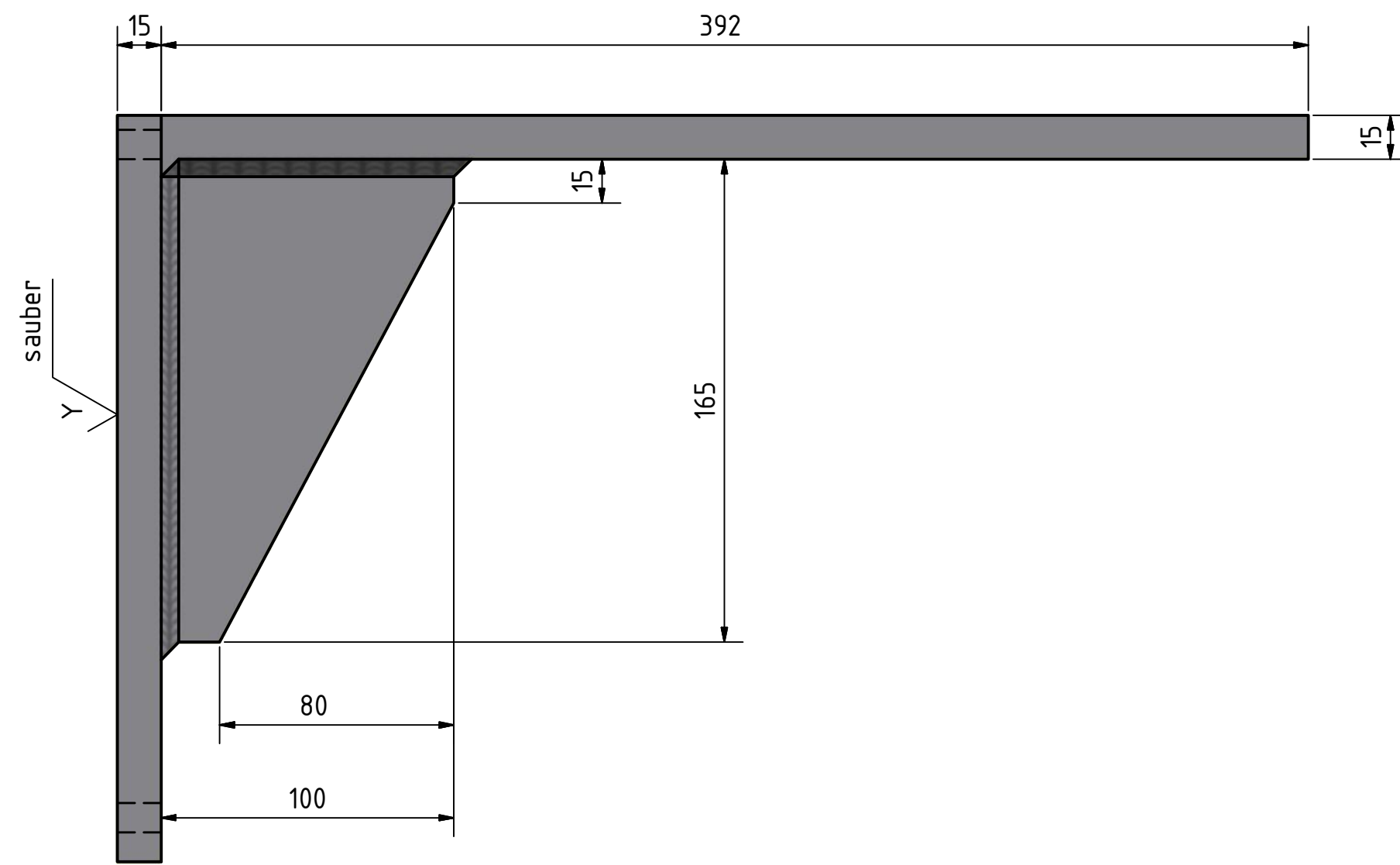
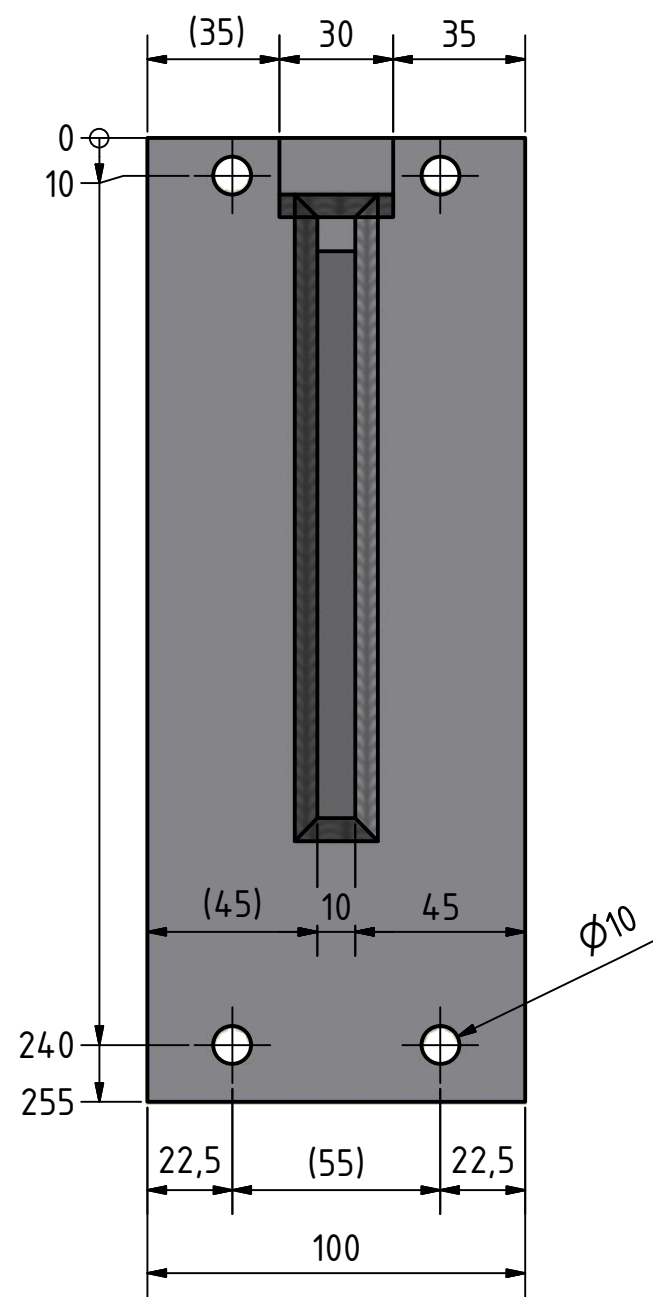


Zulässige Abweichungen für Maße ohne Toleranzangabe DIN ISO 2768 - fein		Oberflächen Reihe 2 DIN ISO 1302		Werkst: 1.0037 St 37-2		Rohmaß.	
				Datum		Name	
				Angel. 29.07.2016		Beissel	
				Bearb. 10.10.2016		Beissel	
				Gepr. 10.10.2016		Beissel	
				Maßstab		Zylinderaufnahme	
				1:2		Zeichnung Nr. 29127_0	
						Blatt 1	
						von	
Zust.	Änderung	Datum	Name	Typ FMD-2			



4	1	Rippe 75x10x 100	1.0037 St 37-2
3	1	Anschlußplatte 80x20x85	1.0037 St 37-2
2	1	Platte 75x85x10	1.0037 St 37-2
1	1	Grundplatte 85x15x290	1.0037 St 37-2
Pos.-Nr.	Anzahl	Bezeichnung	MATERIAL

Stückliste			
Zulässige Abweichungen für Maße ohne Toleranzangabe DIN ISO 2768 - fein		Oberflächen Reihe 2 DIN ISO 1302	
Werkst: 1.0570 St 62-3		Rohmaß.	
Datum	Name	Auftrags-Nr.	
Angel. 20.12.2018	Beissel		
Bearb. 24.01.2019	Beissel		
Gepr.			
Maßstab 1:1		Zylinderanschluß seitlich	
		Zeichnung Nr. 36031_0	
		Blatt von	
Zust.	Anderung	Datum	Name



sauber

X	=	√	Ra12,5
Y	=	√	Ra3,2
Z	=	√	Ra0,8

Zulässige Abweichungen für Maße ohne Toleranzangabe Längemaße: DIN ISO 2768 - mittel Ebeneheit, Rechtwinkligkeit, Symmetrie: DIN ISO 2768 - fein Thermisches Schneiden: DIN EN ISO 9013-1 x 0,5 Winkel-, Grenzmaße, Grad- und Ebeneheit: DIN ISO 2768 grob Schweißkonstruktion Längen und Winkel: DIN 13920-B				Oberflächen in Anlehnung an EN ISO 1302		Werkst: 1.0570 St 52-3	
Rohmaß.				Auftrags-Nr.		Kunde	
	Datum	Name		Kette Festpunkt			
	Angel.	13.10.2020	Derer				
	Bearb.	20.10.2020	Derer				
	Gepr.	20.10.2020	Derer				
Maßstab				Zeichnung Nr. 39016_0		Blatt	
1:2				Typ FMD-E-2		von	
Zust.	Änderung	Datum	Name				