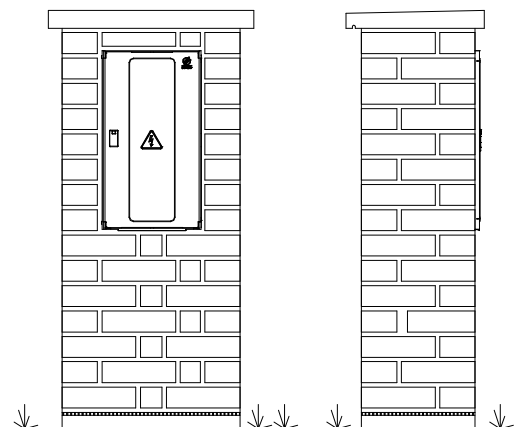


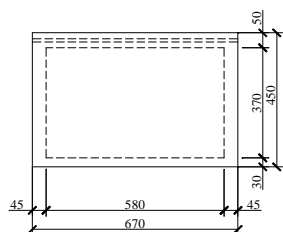
2.

ZDĚNÝ PILÍŘ ZP-2

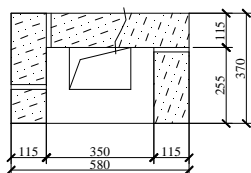
(SS100/NVE1P-C, SS101/NVF1W-C, SS102/NVF1W-C, SS200/NVE1P-C)



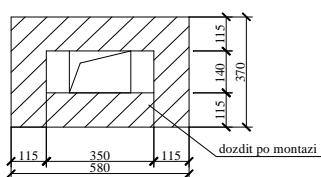
POHLED



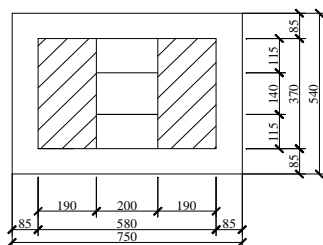
PUDORYS - STRECHA



PUDORYS - SKRIN

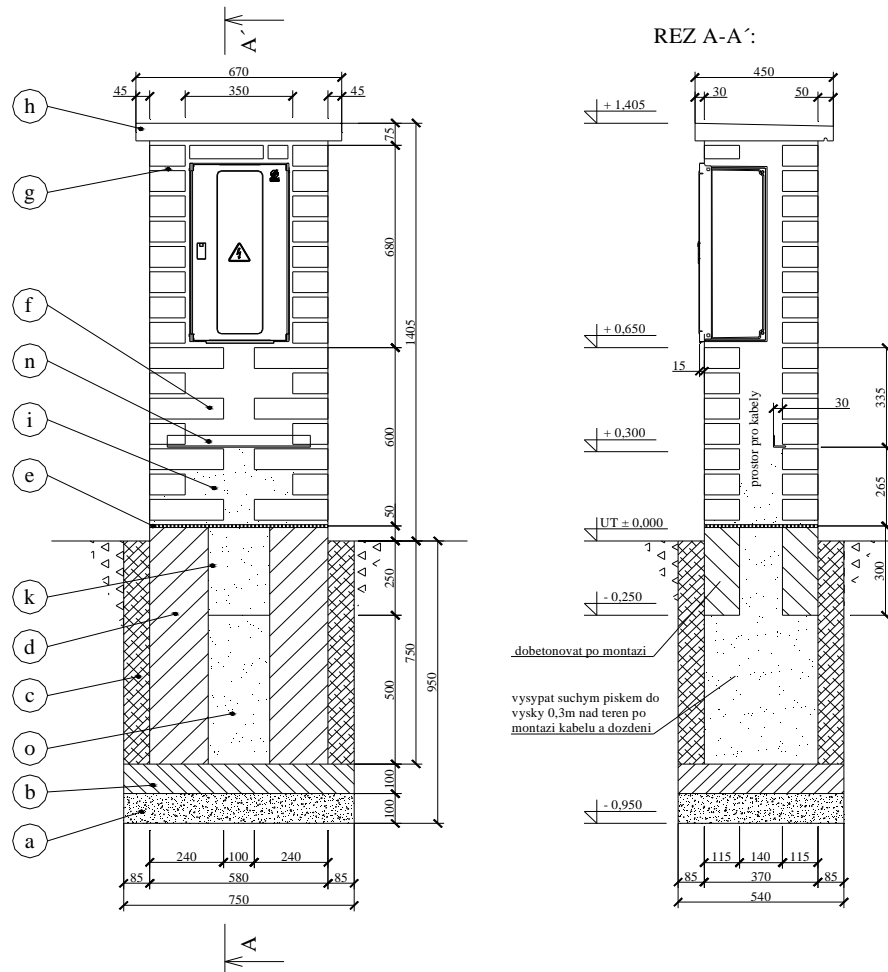


PUDORYS - SOKL



ZAKLADY

ZDĚNÝ PILÍŘ ZP-2



| ODKAZ | MATERIÁL | M.J. | MNOŽSTVÍ |
|-------|---|----------------|----------|
| a | Podkladní vrstva ze štěrku 100 mm | m ³ | 0,041 |
| b | Základová deska z betonové směsi tř. 7,5 | m ³ | 0,041 |
| c | Ztužený zásyp kolem objektu | m ³ | 0,143 |
| d | Základové zdivo z betonové směsi tř. 7,5 | m ³ | 0,119 |
| e | Izolace z asfaltového pásu IPA 400H/PEI | m ² | 0,22 |
| f | Režné spárované zdivo z cihel VPC SK 300MI 240x115x71 | ks | 75 |
| g | Zdící a spárovací vápenocementová malta | m ³ | 0,050 |
| h | a) Střecha HD 670x450/60-50/BPŠ b) teraco 680x450x40 | ks | 1 |
| i | Otvor ve zdivu dozdít po zapojení kabelů cihlami VPC 240x115x71 | | |
| k | Otvor dobetonovat po zapojení kabelů | | |
| n | Ocelový profil L30x30x3 | kg | 0,66 |
| o | Písek zásypový suchý FR.0-4 | m ³ | 0,054 |